

Утверждена:

№ _____ от _____

Схема расположения земельного участка на кадастровом плане территории

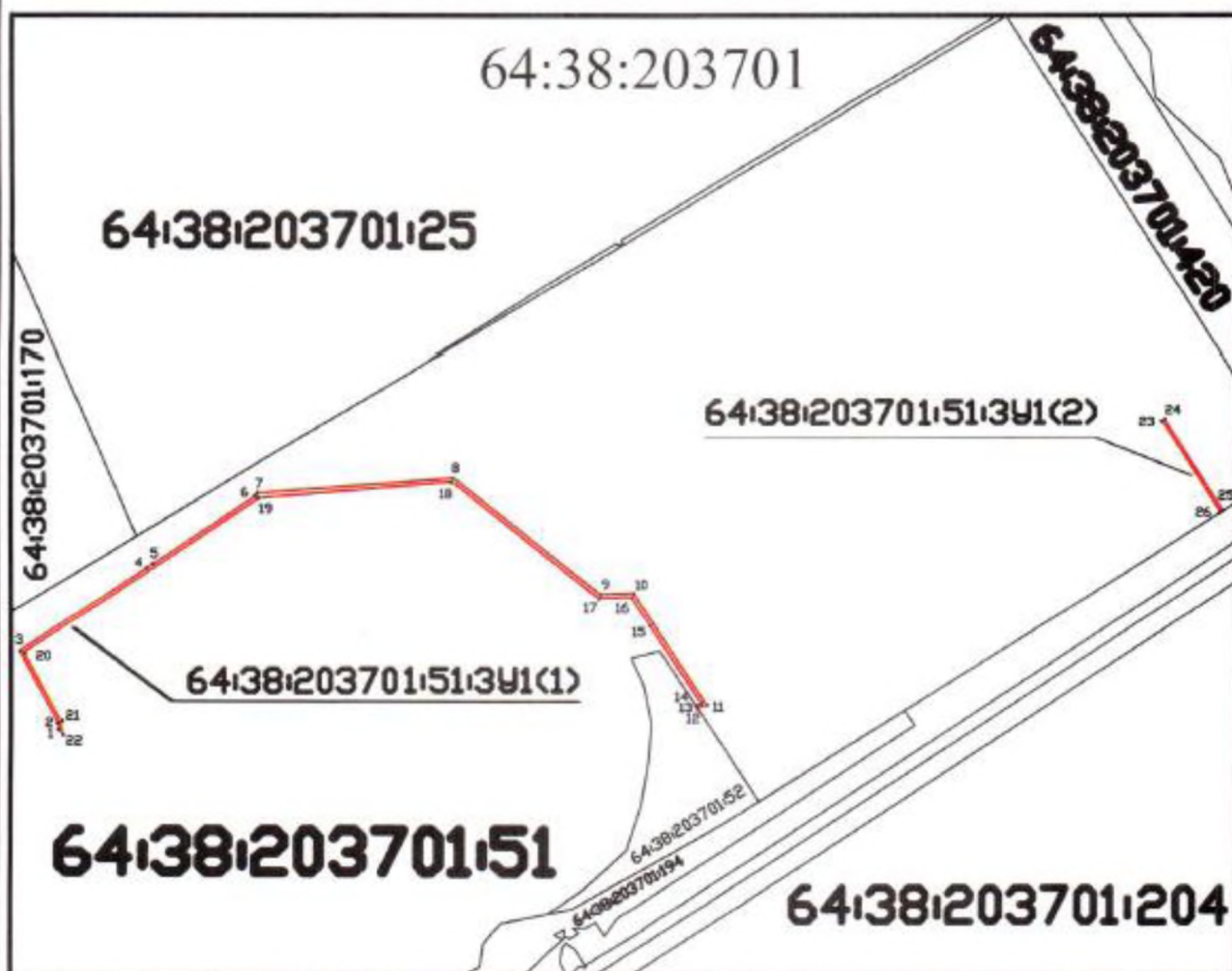
Условный номер земельного участка: 64:38:203701:51:3У1

Адрес: Саратовская обл. Энгельсский р-н. Красноярское муниципальное образование, Генеральский округ.

Категория: Земли сельскохозяйственного назначения

Вид разрешенного использования: Для сельскохозяйственного производства

Площадь земельного участка: 10309 кв.м.



Условные обозначения:

Масштаб 1:7500

- 64:38:203701 – обозначение номера кадастрового квартала
- 64:38:203701:51:3У1 – обозначение образуемого земельного участка
- 64:38:203701:51:3У1(1) – обозначение части образуемого земельного участка
- граница учтенного земельного участка
- граница образуемого земельного участка
- — характерная точка границы земельного участка

Кадастровый инженер

Генеральный директор

Н.П. Белозерцева

ООО НК "Проект+"



Е.С. Минаев

Координаты на стр. 2


Система координат: МСК-64, зона 1		
Условный номер земельного участка: 64:38:203701:51:3У1		
Площадь земельного участка: 10309 м ²		
Обозначение характерных точек границ	Координаты, м	
	X	Y
64:38:203701:51:3У1(1)		
1	496371.90	2319423.15
2	496383.44	2319422.04
3	496506.29	2319356.63
4	496650.02	2319571.83
5	496655.97	2319581.89
6	496771.73	2319755.20
7	496776.53	2319759.07
8	496801.66	2320088.78
9	496604.81	2320337.36
10	496607.27	2320392.46
11	496414.85	2320517.39
12	496409.38	2320501.26
13	496413.66	2320498.51
14	496417.34	2320508.43
15	496514.61	2320445.07
16	496601.03	2320389.60
17	496599.01	2320334.85
18	496796.35	2320085.82
19	496768.40	2319760.71
20	496503.90	2319363.54
21	496386.21	2319426.20
22	496363.26	2319428.41
1	496371.90	2319423.15
64:38:203701:51:3У1(2)		
23	496898.93	2321283.55
24	496901.22	2321287.60
25	496745.23	2321386.83
26	496742.74	2321382.90
23	496898.93	2321283.55

Генеральный директор
ООО НК "Проект"


Е.С. Минakov



Кадастровый инженер


Н.П. Белозерцева